

ГОСТ

14733—69*

ПРИХВАТЫ Г-ОБРАЗНЫЕ

Конструкция и размеры

Hook clamp straps.
Construction and dimensions

ГОСТ 9056—59

в части дет. 1,

ГОСТ 9055—59

Постановлением Комитета стандартов, мер и измерительных приборов при Совете Министров СССР от 13 июня 1969 г. № 680 срок введения установлен с 01.07.70

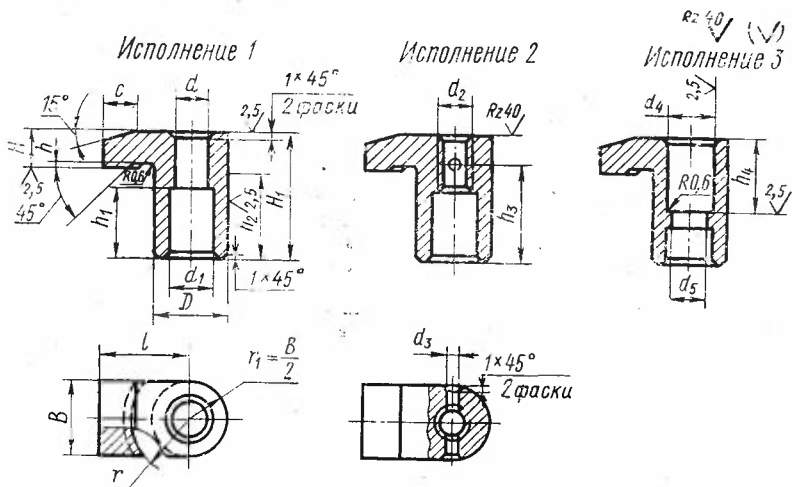
Проверен в 1980 г. Срок действия ограничен

до 01.01.90

Несоблюдение стандарта преследуется по закону

Настоящий стандарт распространяется на Г-образные прихваты, предназначенные для станочных приспособлений.

1. Конструкция и размеры прихватов должны соответствовать указанным на чертеже и в таблице.



Примечание. При сборке отверстие d_3 под штифт развернуть с предельными отклонениями по К7.

Издание официальное

Перепечатка воспрещена

* Переиздание (сентябрь 1985 г.) с Изменением № 1, утвержденным в июне 1980 г. (ИУС № 9 1980 г.)

Размеры в мм

Обозначение прихватов	Применяемость	Исполнение	Под стержень диаметром	l	D (пред. откл. по f9)	B (пред. откл. -0,1 -0,2)	H	H_1	$d=d_s$	d_1	d_2 (пред. откл. по 7H)	d_3	d_4 (пред. откл. по H11)	h	h_1	h_2	h_3	h_4	r	c	Масса, кг \approx
7011-0721		1	6	18	16	16	8	28	6,6	10	—	—	—	1,0	16	19	—	—	14	8	0,041
7011-0722	2	—							M6		1,9	—	—		18		—	0,042			
7011-0723	3	6,6							—		—	10	—		16		—	0,038			
7011-0724		1	8	22	20	20	10	36	6,6	14	—	—	10	1,0	22	25	—	—	18	12	0,055
7011-0725	2	—							M6		1,9	—	—		24		—	0,057			
7011-0726	3	9,0							—		—	14	—		14		—	0,053			
7011-0727		1	10	28	25	25	12	45	9,0	16	—	—	14	1,0	20	30	—	—	24	10	0,075
7011-0728	2	—							M8		2,9	—	—		24		—	0,078			
7011-0729	3	9,0							—		—	14	—		20		—	0,067			
7011-0730		1	12	36	32	32	16	55	9,0	20	—	—	14	1,0	28	32	—	—	14	14	0,100
7011-0731	2	—							M8		2,9	—	—		32		—	0,103			
7011-0732	3	11,0							—		—	14	—		20		—	0,092			
7011-0733		1	10	28	25	25	14	45	11,0	16	—	—	18	1,0	25	30	—	—	24	12	0,163
7011-0734	2	—							M10		2,9	—	—		30		—	0,167			
7011-0735	3	11,0							—		—	18	—		25		—	0,139			
7011-0736		1	12	36	32	32	16	55	11,0	20	—	—	18	1,0	16	30	—	—	24	10	0,215
7011-0737	2	—							M10		2,9	—	—		40		—	0,219			
7011-0738	3	13,0							—		—	18	—		25		—	0,192			
7011-0739		1	12	36	32	32	16	55	13,0	20	—	—	18	1,0	25	38	—	—	16	16	0,330
7011-0740	2	—							M12		3,9	—	—		36		—	0,337			
7011-0741	3	13,0							—		—	22	—		18		—	0,285			

Размеры в мм

Обозначение прихватов	Применя- емость	Исполнение	Под стержень диаметром	l	D (пред. откл. по f9)	B (пред. откл. -0,1 -0,2)	H	H_1	$d=d_5$	d_1	d_2 (пред. откл. по 7H)	d_3	d_4 (пред. откл. по H11)	h	h_1	h_2	h_3	h_4	r	c	Масса, кг \approx												
7011-0742		1	12	45	32	32	20	70	13,0	20	—	—	—	1,0	45	48	—	—	36	18	0,452												
7011-0743		2							—		M12	3,9			—		—				0,458												
7011-0744		3							—		—	—			—		—				22	—	—	—	—	32	—	—	—	—	—	0,418	
7011-0745		1	16	55	36	36	22	90	17,0	25	—	—	25	1,6	40	46	50	—	20	—	0,519												
7011-0746		2							—		M16	4,9			—		—				—	—	—	—	—	40	50	—	—	—	—	0,528	
7011-0747		3							—		—	—			—		—				—	—	—	—	—	—	22	—	—	—	—	—	0,474
7011-0748		1	20	65	40	40	25	90	17,0	30	—	—	30	1,6	60	63	70	—	45	—	0,694												
7011-0749		2							—		M16	4,9			—		—				—	—	—	—	—	60	70	—	—	—	—	0,705	
7011-0750		3							—		—	—			—		—				—	—	—	—	—	—	40	—	—	—	—	—	0,653
7011-0751		1	24	75	50	50	28	85	22,0	36	—	—	38	2,5	45	50	55	—	40	—	0,777												
7011-0752		2							—		M20	5,8			—		—				—	—	—	—	—	45	50	55	—	—	—	—	0,810
7011-0753		3							—		—	—			—		—				—	—	—	—	—	—	22	—	—	—	—	—	0,708
7011-0754		1	24	75	50	50	32	100	22,0	36	—	—	30	2,5	60	66	70	—	50	30	0,977												
7011-0755		2							—		M20	5,8			—		—				—	—	—	—	—	60	70	—	—	—	—	—	1,009
7011-0756		3							—		—	—			—		—				—	—	—	—	—	—	40	66	—	50	—	—	0,900
7011-0757		1	24	75	50	50	36	120	26,0	36	—	—	38	2,5	50	82	65	—	60	—	1,432												
7011-0758		2							—		M24	5,8			—		—				—	—	—	—	—	50	65	—	—	—	—	—	1,485
7011-0759		3							—		—	—			—		—				—	—	—	—	—	—	32	—	—	—	—	—	1,216
7011-0760		1	24	75	50	50	36	120	26,0	36	—	—	38	2,5	70	82	85	—	60	35	1,761												
7011-0761		2							—		M24	5,8			—		—				—	—	—	—	—	70	82	85	—	—	—	—	1,815
7011-0762		3							—		—	—			—		—				—	—	—	—	—	—	50	—	—	—	—	—	—

Пример условного обозначения Г-образного прихвата исполнения 1, под стержень диаметром 6 мм, размером $l=18$ мм:

Прихват 7011-0721 ГОСТ 14733—69

(Измененная редакция, Изм. № 1).

2. Материал для исполнений 1 и 3 — сталь марки 45 по ГОСТ 1050—74, для исполнения 2 — сталь марки 20Х по ГОСТ 4543—71. Допускается замена на сталь других марок по механическим свойствам не ниже, чем у стали марок 45 и 20Х.

3. Твердость для прихватов исполнений 1 и 3—41,5...46,5 HRC_s, для прихватов исполнения 2 — 51 ... 56 HRC_s. Цементировать на глубину 0,8 ... 1,2 мм.

Отверстия d_2 и d_3 от цементации предохранить.

4. Неуказанные предельные отклонения размеров: отверстий—H14; валов — h14, остальных — $\pm \frac{IT14}{2}$; угловых — 9-й степени точности по ГОСТ 8908—81.

5. Резьба — метрическая. Предельные отклонения резьбы — по ГОСТ 16093—81.

4, 5. **(Измененная редакция, Изм. № 1).**

6. Размеры фасок для резьбы — по ГОСТ 10549—80.

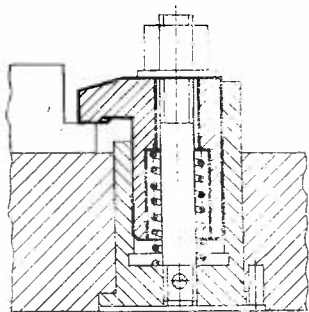
7. **(Отменен, Изм. № 1).**

8. Покрытие — Хим. Окс. прм (обозначение покрытия — по ГОСТ 9.073—77). По соглашению с потребителем допускается применение других видов защитных покрытий.

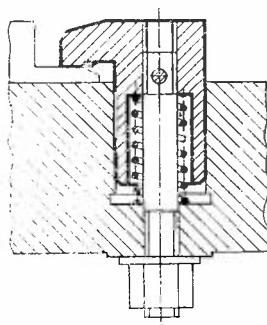
9. Маркировать: наименование изделия, его обозначение, обозначение настоящего стандарта и товарный знак предприятия-изготовителя. Маркировку нанести на тару или упаковку для партии прихватов одного типоразмера.

ПРИМЕРЫ ПРИМЕНЕНИЯ Г-ОБРАЗНЫХ ПРИХВАТОВ

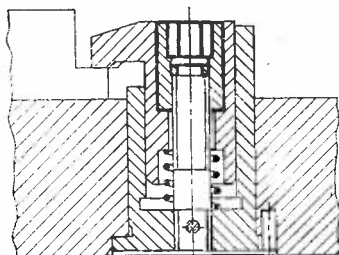
Пример 1



Пример 2



Пример 3



Дата введения 01.01.90

Наименование стандарта. Исключить слова: «и размеры», «and dimensions».

Пункт 1. Чертеж. Заменить параметры шероховатости: Rz 40 на Ra 6,3;
 Ra 2,5 на Ra 1,6;

размер d_3 заключить в скобки; примечание изложить в новой редакции:
«Примечание. Размер в скобках — после сборки. Отверстие d_3 под штифт
развернуть с полем допуска K7».

(Продолжение см. с. 126)

Таблица. Графа d_2 . Исключить слова: «(пред. откл. по Н7)»; графа d_3 . Заменить значения: 1,9 на 2; 2,9 на 3; 3,9 на 4; 4,9 на 5; 5,8 на 6.

Пункт 2. Заменить ссылку: ГОСТ 1050—74 на ГОСТ 1050—88.

Пункт 3. Заменить слово: «на глубину» на h .

Пункт 4. Заменить слова: «отверстий — Н14, валов — h14, остальных —

$\pm \frac{IT14}{2}$; угловых — 9-й степени точности по ГОСТ 8908—81» на «Н14, h14,

$\pm \frac{t_2}{2}$ ».

(Продолжение см. с. 127)

Пункт 5 изложить в новой редакции: «5. Резьба метрическая — по ГОСТ 24705—81. Поле допуска резьбы — 6H по ГОСТ 16093—81».

Пункт 8. Заменить ссылку: ГОСТ 9.073—77 на ГОСТ 9.306—85.

(Продолжение см. с. 128)

(Продолжение изменения к ГОСТ 14733—69)

Стандарт дополнить пунктом — 10: «10. Примеры применения Г-образных захватов указаны в приложении».

(ИУС № 7 1989 г.)
