



18069-72-  
- 18070-72  
с ирч. 1 +

ГОСУДАРСТВЕННЫЙ СТАНДАРТ  
СОЮЗА ССР

---

**ВТУЛКИ ЗАЖИМНЫЕ  
ДЛЯ ИНСТРУМЕНТА  
С ЦИЛИНДРИЧЕСКИМ ХВОСТОВИКОМ**

**ГОСТ 18069-72—ГОСТ 18070-72**

Издание официальное

ГОСУДАРСТВЕННЫЙ КОМИТЕТ СТАНДАРТОВ  
СОВЕТА МИНИСТРОВ СССР  
Москва



**РАЗРАБОТАНЫ Государственным проектно-технологическим и экспериментальным институтом (Оргстанкинпром)**

Директор Монахов Г. А.  
Руководитель темы Рябинин В. Л.  
Исполнитель Назина Г.

**ВНЕСЕНЫ Министерством станкостроительной и инструментальной промышленности**

Член Коллегии Трефилов В. А.

**ПОДГОТОВЛЕНЫ К УТВЕРЖДЕНИЮ Управлением станкоинструментальной промышленности и межотраслевых производств Государственного комитета стандартов Совета Министров СССР**

Зам. начальника Управления Григорьев В. К.  
Ст. инженер Дуброва Л. Г.

**Отделом стандартизации и унификации инструментов Всесоюзного научно-исследовательского института по нормализации в машиностроении (ВНИИНМАШ)**

И. о. зав. отделом Можаяев Г. И.  
Ст. научный сотрудник Футорян С. Б.  
Ст. инженер Филимончева И. М.

**УТВЕРЖДЕНЫ Государственным комитетом стандартов Совета Министров СССР 26 мая 1972 г. (протокол № 71)**

Зам. председателя отраслевой научно-технической комиссии член Госстандарта СССР Шахурин В. Н.  
Члены комиссии: Бергман В. П., Доляков В. Г., Златкович Л. А., Климов Г. Н., Федин Б. В.

**ВВЕДены В ДЕЙСТВИЕ Постановлением Государственного комитета стандартов Совета Министров СССР от 28 июля 1972 г. № 1519**

Редактор А. Л. Владимиров

Сдано в наб. 1/VIII 1972 г. Подп. в печ. 6/IX 1972 г. 0,5 п. л. Тир. 16000

Издательство стандартов. Москва, Д-22, Новопресненский пер. 3  
Тип. «Московский печатник». Москва, Лялин пер., 6. Зак. 1223

**ВТУЛКИ ЗАЖИМНЫЕ С СУХАРЕМ ДЛЯ ИНСТРУМЕНТА  
С ЦИЛИНДРИЧЕСКИМ ХВОСТОВИКОМ**

**Конструкция и размеры**

Clamping bushings with a slider for  
tools with a cylindrical tail  
Design and dimensions

**ГОСТ  
18069—72**

Взамен  
МН 1243—60

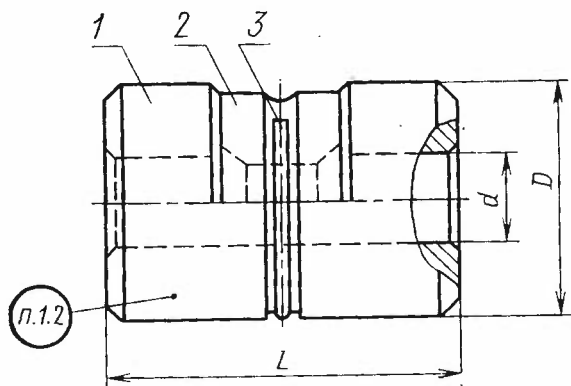
Постановлением Государственного комитета стандартов Совета Министров СССР от 28/VII 1972 г. № 1519 срок введения установлен

с 1/VII 1973 г.

Несоблюдение стандарта преследуется по закону

**1. КОНСТРУКЦИЯ И РАЗМЕРЫ ВТУЛОК**

1.1. Конструкция и размеры втулок должны соответствовать указанным на черт. 1 и в табл. 1.



Размеры для справок.

Черт. 1

Таблица 1

Размеры в мм

Обозначения втулок	Применяе- мость	$D$	$d$	$L$	Масса*, кг $\approx$
6107-0411		12	От 2 до 7	20	0,018
6107-0412		15	От 3 до 9	24	0,032
			Св. 9 до 10		0,020
6107-0413		18	От 3 до 11	26	0,041
			Св. 11 до 12		0,032
6107-0414		25	От 3 до 18	36	0,137
			Св. 18 до 20		0,066
6107-0415		32	От 6 до 20	55	0,340

Продолжение

Обозначения втулок	Дет. 1. Корпус Кол. 1	Дет. 2. Сухарь. Кол. 1	Дет. 3. Кольцо пружин- ное. Кол. 1
	Обозначения		
6107-0411	6107-0411/001	6107-0411/002	6107-0411/003
6107-0412	6107-0412/001	6107-0412/002	6107-0412/003
6107-0413	6107-0413/001	6107-0413/002	6107-0413/003
6107-0414	6107-0414/001	6107-0414/002	6107-0414/003
6107-0415	6107-0415/001	6107-0415/002	6107-0415/003

\* Масса подсчитана при наименьшем внутреннем диаметре втулки  $d$ .

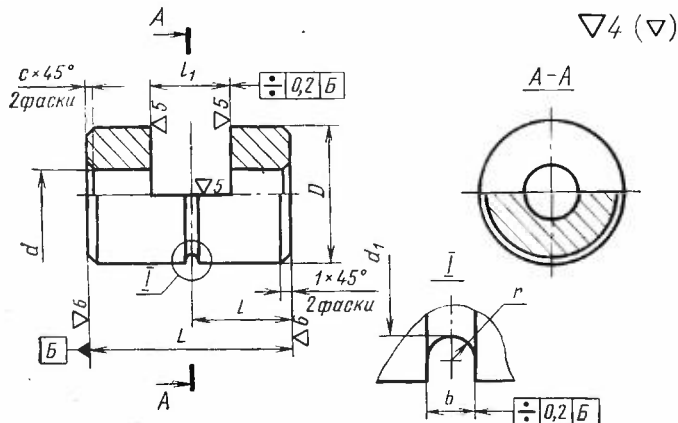
Пример условного обозначения втулки размерами  $D=12$  мм,  $d=2,4$  мм:

*Втулка 6107-0411 2,4 ГОСТ 18069—72*

1.2. Маркировать: обозначение втулки, фактический размер  $d$  и товарный знак предприятия-изготовителя.

## 2. КОНСТРУКЦИЯ И РАЗМЕРЫ КОРПУСОВ (ДЕТАЛЬ 1)

2.1. Конструкция и размеры корпусов должны соответствовать указанным на черт. 2 и в табл. 2 и 3.



Черт. 2

Таблица 2

мм	
d	c
До 6	0,3
Св. 6 до 10	0,6
Св. 10 до 18	1,0
Св. 18	1,6

Размеры в мм

Таблица 3

Обозначения корпусов	D	d*	L	d <sub>1</sub>	l	l <sub>1</sub>	b	r	Масса** кг
6107-0411/001	12	От 2 до 7	20	10,0	10,0	8	1,0	0,50	0,015
6107-0412/001	15	От 3 до 9	24	13,0	12,0				0,027
		Св. 9 до 10		—	—	10	—	—	0,017
6107-0413/001	18	От 3 до 11	26	15,6	13,0	—	—	—	0,032
		Св. 11 до 12		—	—				0,027
6107-0414/001	25	От 3 до 18	36	22,5	18,0	14	1,2	0,60	0,113
		Св. 18 до 20		—					—
6107-0415/001	32	От 6 до 20	55	29,0	27,5	23	1,5	0,75	0,275

\* Фактический размер отверстия указывается при заказе.

\*\* Масса подсчитана при наименьшем внутреннем диаметре втулки d.

Пример условного обозначения корпуса размерами D=12 мм, d=2 мм:

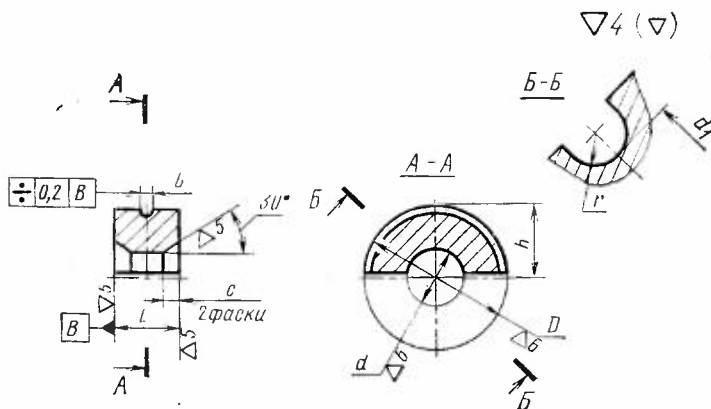
Корпус 6107-0411/001 2 ГОСТ 18069—72

2.2. Материал — сталь марки У7 по ГОСТ 1435—54.

2.3. Остальные технические требования — по ГОСТ 17166—71.

## 3. КОНСТРУКЦИЯ И РАЗМЕРЫ СУХАРЕЙ [ДЕТАЛЬ 2]

3.1. Конструкция и размеры сухарей должны соответствовать указанным на черт. 3 и в табл. 4.



Черт. 3

Таблица 4

Размеры в мм

Обозначения сухарей	D (пред. откл. по С <sub>4</sub> )	a* (пред. откл. по А <sub>3</sub> )	l	d <sub>1</sub>	b	h	c	r	Масса,** кг	Q
6107-0411/002	12	От 2 до 7	7	10,0	1,2	5,5	2	0,6	0,0025	
6107-0412/002	15	От 3 до 9	9	13,0		7,0		0,0055		
		Св. 9 до 11			—	—		—	0,0040	
6107-0413/002	18	От 3 до 11	13	15,6	1,6	8,5	3	0,8	0,0085	
		Св. 11 до 12			—	—			—	0,0055
6107-0414/002	25	От 3 до 18	22	22,5	1,6	11,8	5	0,8	0,0240	
		Св. 18 до 20			—	—			—	0,0120
6107-0415/002	32	От 6 до 20		29,0	1,8	15,0		0,9	0,0650	

\* Фактический размер отверстия указывается при заказе.

\*\* Масса подсчитана при наименьшем внутреннем диаметре втулки d.

Пример условного обозначения сухаря размерами D=12 мм, d=2 мм:

*Сухарь 6107-0411/002 2 ГОСТ 18069—72*

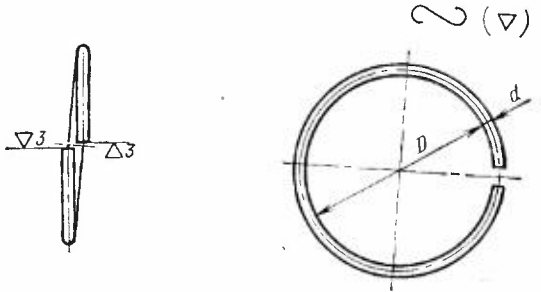
3.2. Материал — сталь марки У7 по ГОСТ 1435—54.

3.3. Твердость — HRC 40...50.

3.4. Неуказанные предельные отклонения размеров: охватывающих — по А<sub>7</sub>, охватываемых — по В<sub>7</sub>, прочих — СМ<sub>7</sub>.

## 4. КОНСТРУКЦИЯ И РАЗМЕРЫ ПРУЖИННЫХ КОЛЕЦ (ДЕТАЛЬ 3)

4.1. Конструкция и размеры колец должны соответствовать указанным на черт. 4 и в табл. 5.



Черт. 4

Таблица 5

Размеры в мм

Обозначения колец	$d$	$D$ (пред. откл. по $A_2$ )	Длина развернутого кольца (пред. откл. по $B_2$ )	Масса 100 шт. кг ≈
6107-0411/003	0,63	8	27	0,007
6107-0412/003		10	34	0,009
6107-0413/003	1,00	12	41	0,026
6107-0414/003		18	59	0,037
6107-0415/003		23	76	0,070

Пример условного обозначения кольца размерами  $d=0,63$  мм;  $D=8$  мм:

Кольцо 6107-0411/003 ГОСТ 18069—72

4.2. Материал — проволока II и III ГОСТ 9389—60 из углеродистой стали группы поставки 4 по ГОСТ 1435—54.

4.3. Покрытие — Хим. Окс. прм (обозначение покрытия — по ГОСТ 9791—68).

Изменение № 1 ГОСТ 18069—72 Втулки зажимные с сухарем для инструмента с цилиндрическим хвостовиком. Конструкция и размеры

Постановлением Государственного комитета СССР по стандартам от 16.03.81 № 1342 срок введения установлен

с 01.07.81

Пункт 1.1. Таблица 1. Графу «Дет. 3. Кольцо пружинное. Кол. 1» изложить в новой редакции:

Обозначение втулок	d	Дет. 3 Кольцо пружинное Кол. 1
		Обозначения
6107—0411	От 2 до 7	6107—0411/003
6107—0412	От 3 до 9	6107—0412/003
	Св. 9 до 10	—
6107—0413	От 3 до 11	6107—0413/003
	Св. 11 до 12	—
6107—0414	От 3 до 18	6107—0414/003
	Св. 18 до 20	—
6107—0415	От 6 до 20	6107—0415/003

Пункты 2.1, 3.1, 4.1. Чертежи 2—4. Заменить обозначения:

$\nabla 3$  на  $\nabla^{Rz80}$ ,  $\nabla 4$  на  $\nabla^{Rz40}$ ,  $\nabla 5$  на  $\nabla^{Rz20}$ ,  $\nabla 6$  на  $\nabla^{2.5}$ ,

$\nabla$  на  $\nabla$ .

(Продолжение см. стр. 168)



Пункт 2.1. Чертеж 2. Заменить обозначение:

÷	0,2	B
---	-----	---

 на 

≡	0,2	B
---	-----	---

.

Пункты 2.2, 3.2, 4.2. Заменить ссылку: ГОСТ 1435—54 на ГОСТ 1435—74.

Пункт 3.1. Чертеж 3. Размер  $h$  указать, как показано на чертеже:



заменить обозначение: 

÷	0,2	B
---	-----	---

 на 

≡	0,2	B
---	-----	---

.

Пункты 3.1, 4.1. Таблицы 4, 5. Заменить обозначения:  $C_4$  на  $h11$ ,  $A_3$  на  $H8$ ,  $A_7$  на  $H14$ ,  $B_7$  на  $h14$ .

Пункт 3.4 исключить.

Пункт 4.2. Заменить ссылку: ГОСТ 9389—60 на ГОСТ 9389—75.

Пункт 4.3. Заменить ссылку: ГОСТ 9791—68 на ГОСТ 9.073—77.

(ИУС № 5 1981 г.)